



think&action

EL LÍDER HOY



#MINIGUÍA29 >>>

think&action



**¿Sabías que el 83% de las empresas
apuesta por el desarrollo de sus líderes
para alcanzar sus objetivos?**

Este dato nos confirma la importancia de tener en los
equipos managers y directivos con unas buenas
habilidades de liderazgo, y aunque no es algo sencillo,
NO ES IMPOSIBLE.

Si el liderazgo no es parte de tu estrategia
empresarial, es hora de replantear
prioridades...

¡TODO SE PUEDE ENTRENAR!



think&action



Ser un buen líder requiere de una serie de rasgos muy concretos.

Además, como líderes hay que saber adaptarse a los cambios y complejidad del entorno.

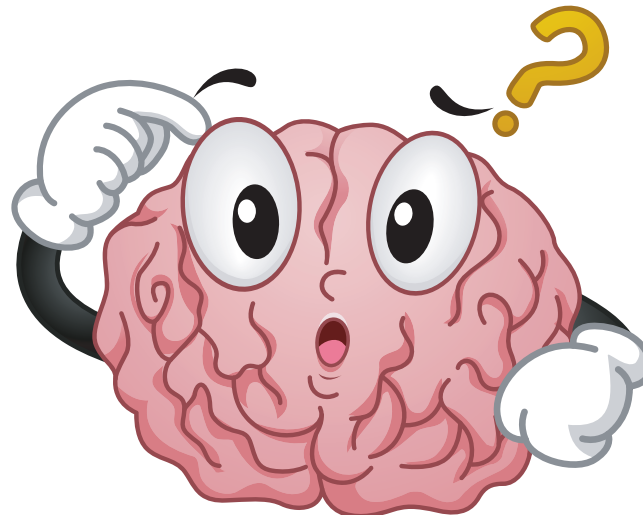
Y recuerda, el liderazgo también se cultiva con la práctica y el compromiso continuo!!!



think&action

ESTAS TRES PREGUNTAS TE PUEDEN AYUDAR A REFLEXIONAR:

- ¿Cómo puedo mejorar la motivación y la productividad de mi equipo hoy?
- ¿Qué estoy haciendo para adaptarme y liderar en un entorno cambiante?
- ¿Qué hago para mejorar mis habilidades en liderazgo?



think&action

¿Y AHORA QUÉ? ¿POR DÓNDE EMPIEZO?



think&action

- Como líder inspirador, comienza por definir y compartir tu visión de forma que encienda la pasión y el compromiso del equipo
- Practica el pensamiento disruptivo y fomenta sesiones de brainstorming para abordar retos
- ¡Sé un líder tecnológico! Mantente al día con todas las innovaciones de tu sector
- El líder sostenible implementa políticas y prácticas eco-amigables en su gestión y es un promotor activo de la sostenibilidad
- Establece objetivos claros y desarrolla planes de acción detallados, siendo el primero en tomar iniciativa
- Refleja en cada acción tus valores y ética, creando una cultura de integridad





**En think&action te acompañamos a
diseñar tu ACADEMIA DE LIDERAZGO
para ...**

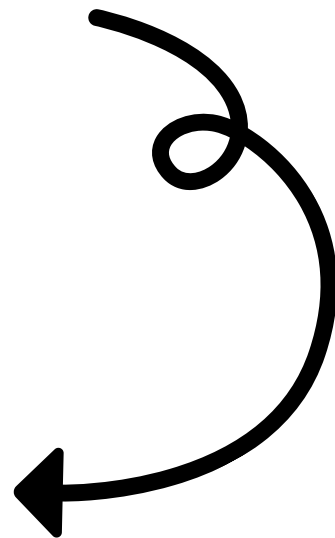
**Retener talento,
tener visión de futuro,
contribuir en el desarrollo de tu equipo,
innovar...**



think&action

¿A QUÉ ESPERAS?

**GO
FOR IT**





**No podrás atravesar el mar
simplemente mirando el agua**



think&action